

# **PROJEKT KOLORYSTYKI ELEWACJI BUDYNKU**

**Zlokalizowanego w Pucku przy ul. 10-go Lutego 20**

## **ADRES OBIEKTU:**

**Puck, ul. 10-go Lutego 20**

## **INWESTOR:**

**Wspólnota Mieszkaniowa 84-100 Puck, ul. 10-go Lutego 20**

## **BRANŻA:**

**ARCHITEKTURA**

## **AUTOR:**

**Piotr Sołtysiak, Pucka Gospodarka Komunalna Sp. z o.o. w Pucku**

**PUCK, sierpień 2016r.**

## **ZAKRES OPRACOWANIA**

Zakres niniejszego opracowania obejmuje projekt kolorystyki budynku mieszkalnego wielorodzinnego.

## **STAN ISTNIEJĄCY BUDYNKU, LOKALIZACJA**

Przedmiotowy budynek zlokalizowany jest w Pucku przy ul. 10-go Lutego 20, wzniesiony metodą tradycyjną, trzykondygnacyjny, podpiwniczony.

## **PROPONOWANE ROZWIĄZANIA**

### **Parapety zewnętrzne**

Parapety zewnętrzne z płytek parapetowych klinkierowych w kolorze grafitowym.

### **Rynny, rury spustowe i obróbki blacharskie**

Rynny i rury spustowe w kolorze ciemnoszarym.

### **Tynki zewnętrzne**

Izolacja termiczna - styropian frezowany grubości 12cm montowany zgodnie z instrukcją producenta, kotwiony przy użyciu łączników mechanicznych zaślepionych styropianową zatyczką termoizolacyjną. Technologia bezspoinowego ocieplenia ścian zewnętrznych polega na pokryciu powierzchni budynku następującymi warstwami:

- styropianem o wymaganej grubości przyklejonym do ściany,
- siatka z włókna szklanego wtopioną w masę klejącą,
- zewnętrzną warstwą fakturową.

Kolorystyka ścian budynku zostanie osiągnięta poprzez wykonanie tynku silikatowo silikonowego barwionego w masie na ociepleniu ze styropianu. Kolory przyjęto wg wzornika kolorów Baunit (szczegóły na rys. elewacji).

### **Tynki dekoracyjne:**

Sztukateria ze styropianowych profili ciągnionych w kolorze białym.

### **Cokół**

Cegła klinkierowa w kolorze grafitowym zgodnie z kolorystyką elewacji. Podłoże należy zagruntować środkiem gruntującym. Montaż na kleju mrozoodpornym elastycznym.

### **UWAGA:**

Wszystkie kolory należy zweryfikować w naturze przed złożeniem zamówienia, po nałożeniu na fragment elewacji i uzyskania pozytywnej akceptacji. Natomiast w przypadku wykorzystania palety barw innych firm należy dobrać zbliżone barwy i dokonać konsultacji z projektantem.

## Proponowana kolorystyka – kolorystyka wg palety BAUMIT



### Legenda:

- 1 – Eleacja BAUMIT 0894
- 2 – Elewacja BAUMIT 0705
- 3 – Sztukateria w kolorze białym
- 4 – Płytki klinkierowe w kolorze grafitowym
- 5 – Sztukateria w kolorze grafitowym
- 6 – BAUMIT 0892
- 7 – Stolarka drzwiowa drewniana w kolorze grafitowym

**ELEWACJA POŁUDNIOWA**  
Elewacja istniejąca



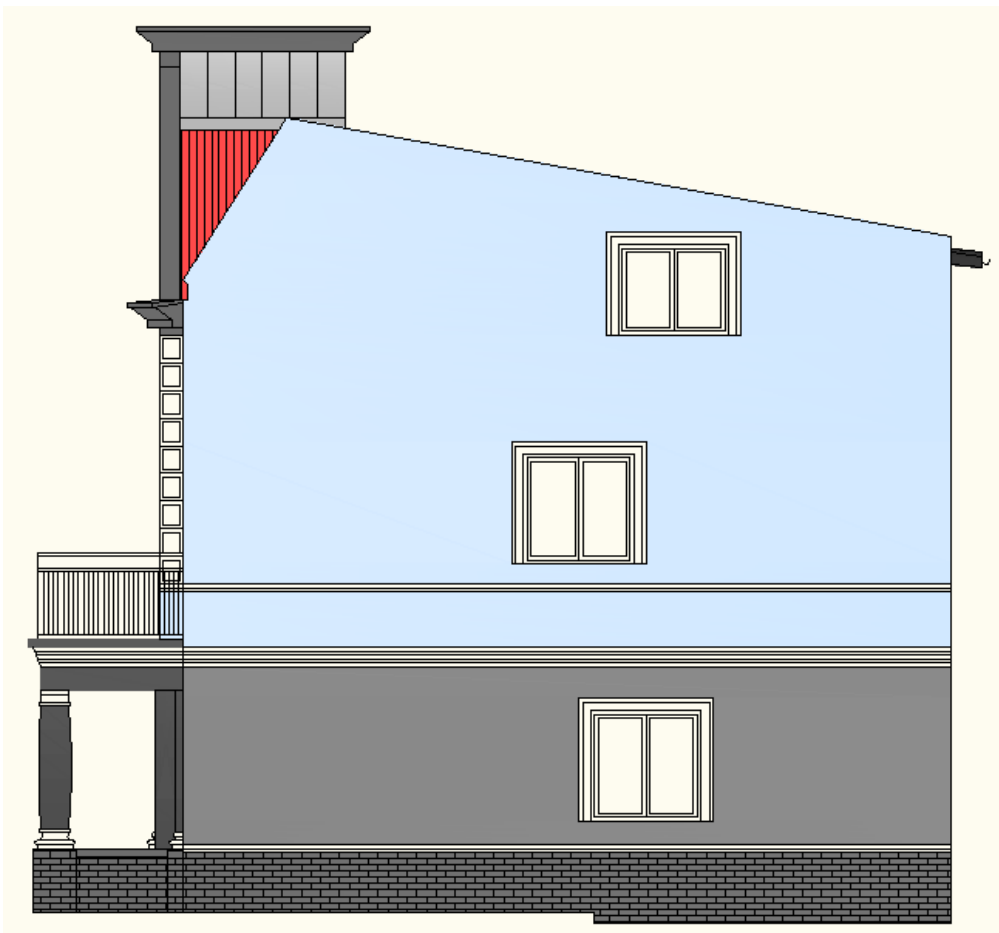
**ELEWACJA POŁUDNIOWA**  
Elewacja projektowana



**ELEWACJA WSCHODNIA**  
Elewacja istniejąca



**ELEWACJA WSCHODNIA**  
Elewacja projektowana



**ELEWACJA ZACHODNIA**  
Elewacja istniejąca



**ELEWACJA ZACHODNIA**  
Elewacja projektowana

